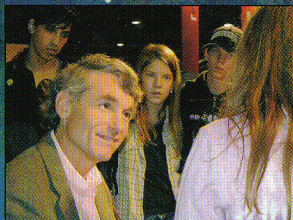


ZU DEN UNERFORSCHTEN  
REGIONEN DES  
OBEREN AVALON.  
STAMM, ASTE, DIE STERNE DARÜBER  
BEKANNTE PFORTEN  
STÄNDIG FLIEßENDES ELANO

# Die Magie der Natur



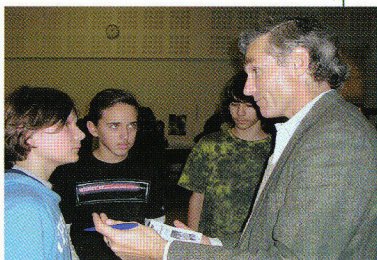
**Die Natur spielt im Werk von T. A. Barron eine große Rolle – genau wie in seinem Leben. Als Schriftsteller schafft er magische Welten, die von bösen Mächten bedroht werden. Und im wahren Leben**

**ist er aktiver Umweltschützer und unterstützt unsere bedrohte Welt mit einem Preis, den er jährlich an »junge Helden«, die sich besonders für den Erhalt der Umwelt einsetzen, vergibt. Kein Wunder also, dass uns in »Der Zauber von Avalon« die geheimnisvolle Welt Avalons als Baum begegnet. Ein magischer Baum, der ein ganz reales Vorbild in Oxford hat.**

Ich habe viele Lieblingsbäume, aber einen ganz besonderen Baum in England, der mir sehr viel bedeutet. Nach Abschluss meines Studiums in den Vereinigten Staaten war ich sehr froh, ein Stipendium für die Universität von Oxford in England zu erhalten. Sobald ich in Oxford angekommen war, habe ich mich zu einem langen Lauf in den Hügeln außerhalb der Stadt aufgemacht. Am höchsten Hügel, am Rande eines Feldes, entdeckte ich eine gewaltige englische Eiche. Sie war über 300 Jahre alt, hatte in sich verschlungene Wurzeln, einen gewaltigen Stamm und zwei ausladende Äste, die sich wie die Arme eines mächtigen Zauberers ausstreckten. Deshalb nannte ich den Baum „Merlins Baum“. Oft lief ich dorthin und saß in seinem Schatten, lesend, schreibend oder einfach nur träumend. Es war ein Ort,

der dem Zauberer Merlin wirklich gefallen würde. Aber natürlich hatte ich damals noch keine Ahnung, dass ich Jahre später ein Schriftsteller sein und ein paar neue Geschichten über Merlin erzählen würde.

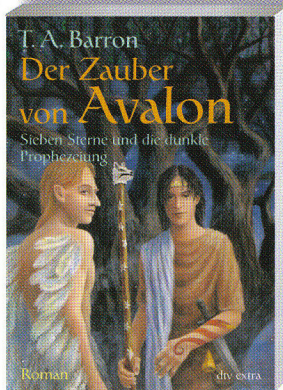
Eine große Überraschung folgte: Als ich mit meiner Trilogie »Der Zauber von Avalon« anfang – einer Geschichte über die magische Welt innerhalb eines Baumes – wurde mir klar, dass das Avalon, das ich mir in meiner Fantasie vorstellte, genau wie die alte englische Eiche aussah! Wenn Sie sich meine selbst gezeichneten Karten von Avalon ansehen, das Wurzelreich, die darin verborgenen Geheimnisse, die Äste, die sich hinauf zu den Sternen winden – werden Sie erkennen, dass Avalon wie eine uralte Eiche aussieht.«



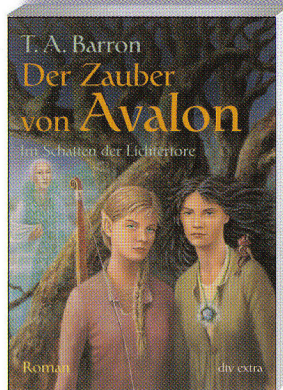
*Sympathieträger und Publikums magnet T. A. Barron: Wenn der amerikanische Autor auf der Frankfurter Buchmesse oder vor Schulklassen liest, sind die Reihen bis auf den letzten Platz gefüllt.*

**»Ein brillantes Epos mit leuchtenden Charakteren, die sich einem ins Gedächtnis schreiben – ein echtes Geschenk!«**

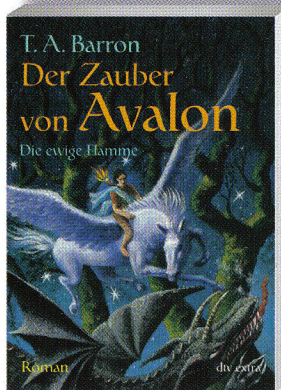
Isabel Allende



Übersetzt von Irmela Brender  
 € 12,95 [D] € 13,40 [A] sFr 22,70  
 ISBN 978-3-423-70965-1



Übersetzt von Irmela Brender  
 € 12,50 [D] € 12,90 [A] sFr 21,90  
 ISBN 978-3-423-71188-3



Übersetzt von Irmela Brender  
 € 12,95 [D] € 13,40 [A] sFr 22,70  
 ISBN 978-3-423-71266-8

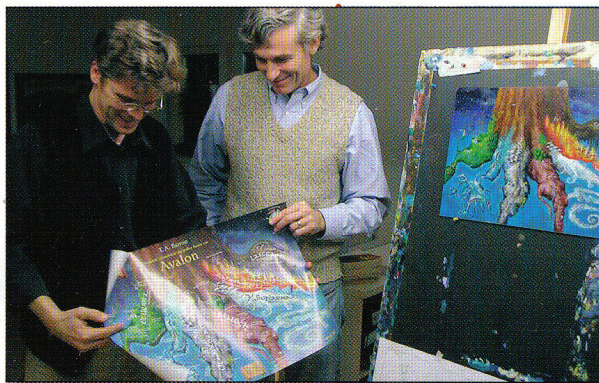
**A**us dem Samen, den Merlin einst in die Erde des untergehenden Fincayras setzte, wuchs ein mächtiger Baum und mit ihm eine neue Welt: das magische Avalon. Aber der Baum mit seinen sieben Wurzelreichen ist in Gefahr. Elli, eine ehemalige Sklavin und nun angehende Priesterin, Tamwyn, ein heimatloser Waldläufer und Sohn eines Feuerwesens, sowie sein Ziehbruder Scree machen sich auf die Suche nach deren Ursprung. Was sie nicht wissen: Einer von ihnen ist »der wahre Erbe Merlins« und damit Avalons einziger Hoffnungsträger, ein anderer »das Kind der dunklen Prophezeiung«, das den Baum in größte Gefahr bringen wird.

**T**amwyn ist in höchster Gefahr. Er versucht, was seinem Vater nicht gelang: Über die Äste des großen Baums von Avalon zu den Sternen zu gelangen. Dort am Himmel braut sich Schreckliches zusammen. In einem Wettlauf mit der Zeit kämpft Tamwyn darum, das schützende Sternbild von Merlins Zauberstab wieder zum Leuchten zu bringen und Avalon damit zu retten.

**A**llen Gefahren zum Trotz hat es Tamwyn bis in die Baumkrone geschafft. Doch mit Schrecken muss er feststellen, dass die erloschenen Sterne jetzt weit geöffnete Tore in die Anderswelt sind, durch die das Böse mit seinen Schattenkriegeren eindringt, um Avalon zu vernichten. Sowohl in den Wurzelreichen, wo Tamwyns treue Gefährten gegen eine gefährliche Übermacht antreten müssen, als auch im freien Sternenraum wütet ein letzter Kampf auf Leben und Tod.

*»T. A. Barron schreibt großartige Geschichten in einer flüssigen und gehaltvollen Sprache. Seine Avalon-Trilogie wird sicherlich allen Fantasy-Liebhabern und den Fans von J. R. R. Tolkien und J. K. Rowling gefallen.«*

Pennsylvania Morning Call



Der Autor und sein Illustrator.  
 T. A. Barron und Ludvik Glazer-Naudé schauen sich Avalons Wurzelreiche an.

LOFIA HOCHSCHULE FÜR KARTENZEICHNER

UNTEREN TIALOCH

GEBURTSORT DES

BRILANDA

VON

ZU DEN UNERFORSCHTEN  
REGIONEN DES  
**OBEREN AVALON.**  
STAMM, ASTE, DIE STERNE DAMIT  
BEKANNTE PFORTEN  
STÄNDIG FLEISSENDES ELAND



SCHÄUMENDES MEER  
(HIER WURDE NACH DEM KRIEG DER STÜRME  
DER FRIEDENSVERTRAG UNTERZEICHNET)

**Elurien**  
(WALDWURZEL)

DAGDAS SCIREIN  
DER LETZTE SHODKRABAM

SIEDLUNG GLEICHEN

DICHTER WALD  
BEGINNT

HIER WERDEN MUSIKALISCHE  
ZAUBERINSTRUMENTE  
GEBAUT

UNAUTHÖRLICHER FLUSS

LEBET HIER DIE HERIN VOM SEE

DIE SIEBEN  
FARBFLÜSSE

**Brynchilla**  
(WASSERWURZEL)

HÖHLE DER  
WASSERDRACHEN

NEBELQUELL

CAER SERELLA  
HEIMAT DER  
WASSERLEBEN

GISHTMEER

DIE BLÜHENDEN  
INSELN

LEBEN HIER DIE  
TROLLWEISCHEN  
VORSICHT!

HAUPTTEMPEL DER  
GEMEINSCHAFT  
DES GANZEN

HÖHLEN DER  
GELIBBELTEN  
DRACHEN

TROLLWEISCHEN  
VORSICHT!

**Oranabram**  
(STEINWURZEL)

HALDAS  
GIPFEL

HÖHE  
GIPFEL

RIESEN-  
STAPFENSEEN

KAMPELDES  
VON PANTHIA

HEISSE  
QUELLEN  
VON  
ANGENGU

GLOCKENDORF

SÜMPFE

**Malöch**  
(LEHMBURZEL)

EBENEN VON  
ISENBY

GEFÄHRLICHE  
KLIPPEN

GEBIRGE  
QUELLE VON  
HILLAND

ZWAGLÄNDER  
DES  
UNTEREN MALÖCH

SCHLUPFWINKEL  
DER MOORHÜHNER

WOLKENWÄLLEN  
DER FECHT

VERGANGENES TOR

DJUNGEL  
VON AFRICQUA

HÖHLE  
VON  
HOO LAHHEIM

**Rahnacorn**  
(FEUERWURZEL)

HÖHLE DER  
FLAMMENDEN  
JUWELEN

VULKANISCHES  
LAND

HIER SIND  
ADLERMENSCHEN

HAUZBODEN  
DER  
NEBELMÄDCHEN

VERGANGENES TOR

LEHMHÜGEL

MAHISTORIA  
DES  
GHEIMNISSES

KAP WINDPFEIL

NEBEL-  
BRÜCKE

GIBT ES HIER  
LEHMBÜDNER?

FESTUNG DER GOSKIN

**Lastrael**  
(SCHATTENWURZEL)

IMMERDUNKLE GIPFEL

VORSICHT  
TODESTRÄHMEN

HIER SIND  
DUNKLE ELFEN

FEUERFLUSS

NEBENGUTE HÜGEL DER  
FEUERDRACHEN

DIE HARFENLÄNDER

ANGESTAMMTE  
HEIMAT DER  
MUSEUS

FLATTEL-  
SCHMIEBEN

ANGSCHWELLENDE  
KLANGEN

SCHIEFER DER  
DIJUSION

SCHREIN VON  
LORLANDA

GEDÜND-DREI  
DEI TÄPPELN

EDELWASSERSEE

VERSUNKENE  
STADT DES  
LICHTS

FLAMM-  
PALAS

ANGSCHWELLENDE  
KLANGEN

VOGELINSELN

SCHIEFER DER  
DIJUSION

SCHREIN VON  
LORLANDA

NACH DEN BESTEN  
ZUGÄNGLICHEN QUELLEN  
ANGEFERTIGT IM JAHR  
1002 VON AVALON.  
EORIA HOCHSCHULE  
FÜR KARTENZEICHNER